

Nastavení TeamSpeaku 3

Čeština do TS3

Stáhnete češtinu, spustíte ji a nainstaluje se vám sama.

Pokud se vám ukáže chyba postup je následující :

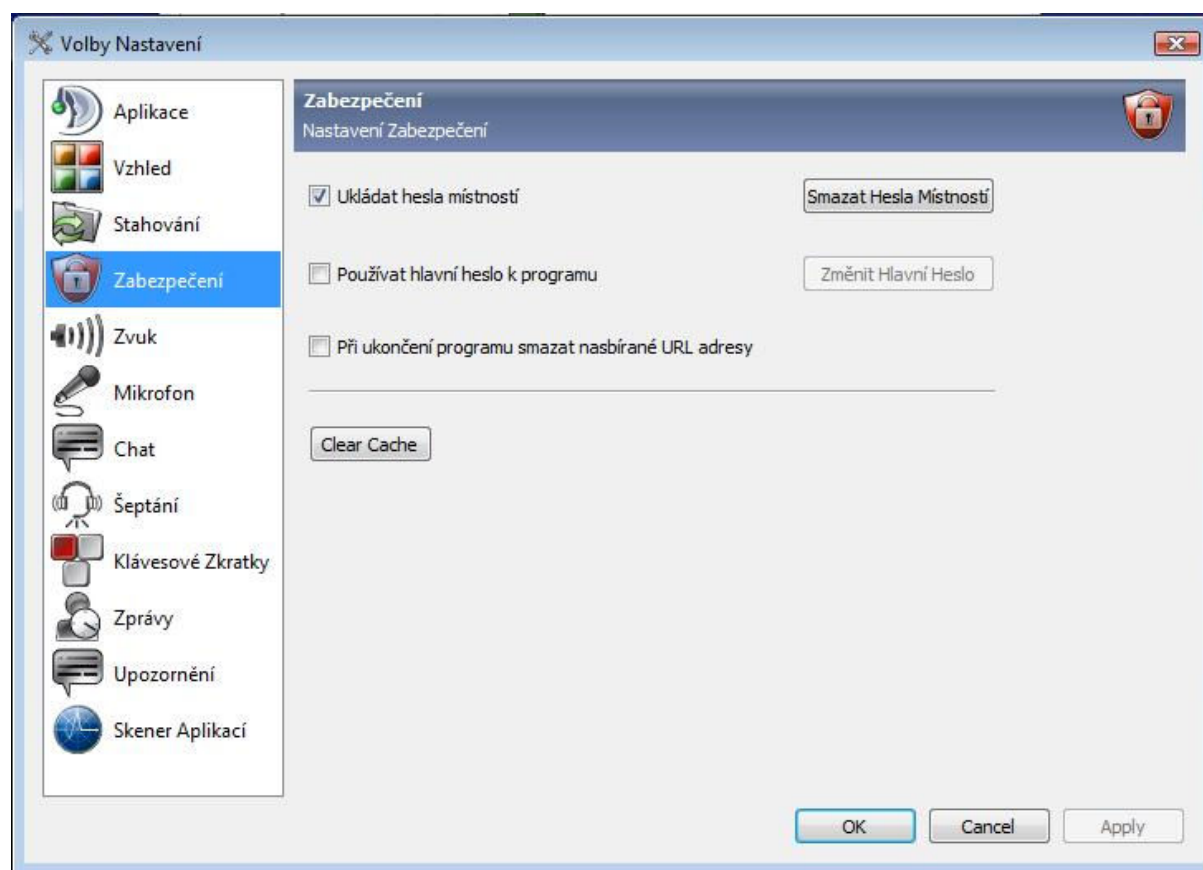
Soubor z češtiny ze složky **translations** – *lagos cs.gm* zkopírujete do vámi nainstalovaného TS3 klienta do složky **translation** a to:

- 1) C: \ **program files** \TeamSpeak 3 Client \ **translation**
- 2) C:\Users\jméno uživatele\AppData\Local\TeamSpeak 3 Client\translation

Ukládání hesla do místnosti

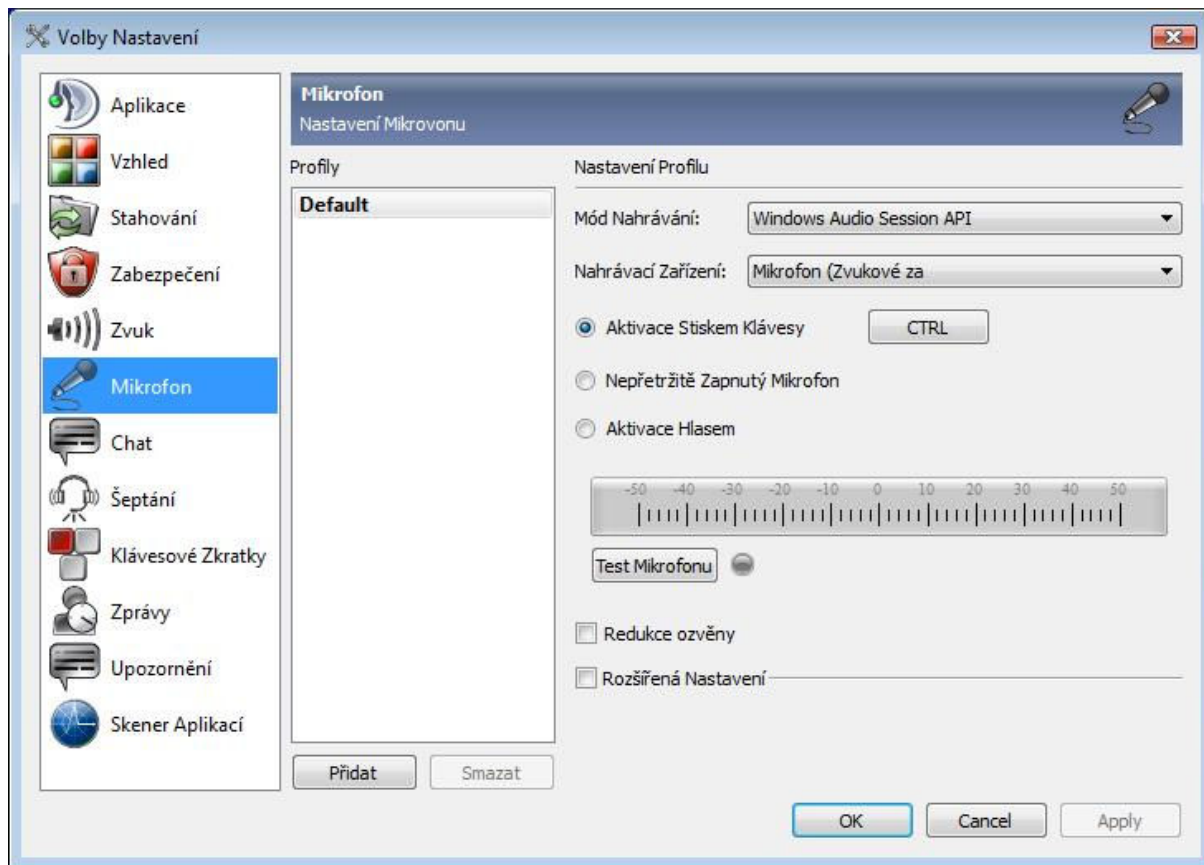
Takto si uložíte heslo do všech místností, takže už nebudete muset vkládat heslo když překliknete do jiné party nebo se přihlásíte na TS

Nastavení --- volby



Nastavení tlačítka na mluvení

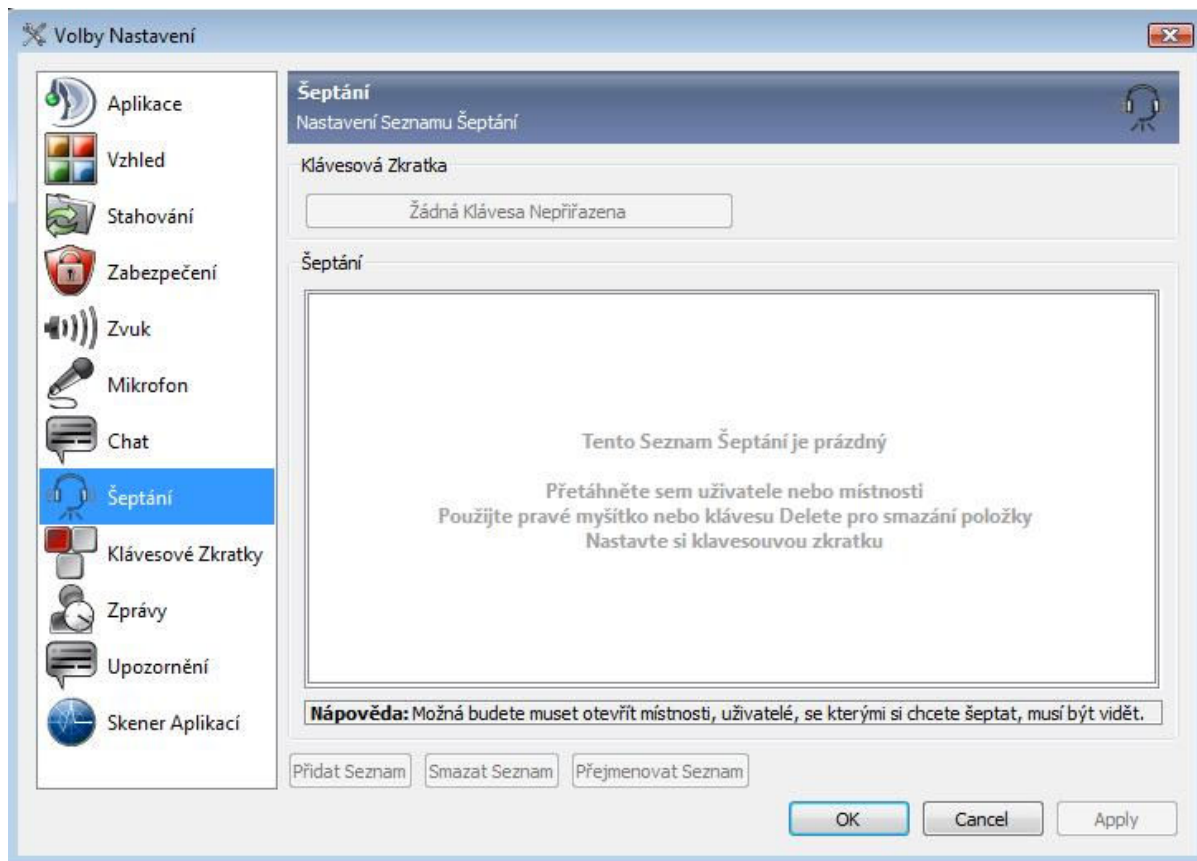
Nasteví – volby při zmáčknutí **aktivace stiskem klávesy** si nastavíte své tlačítko, přes které chcete mluvit



Mluvení přes místnosti

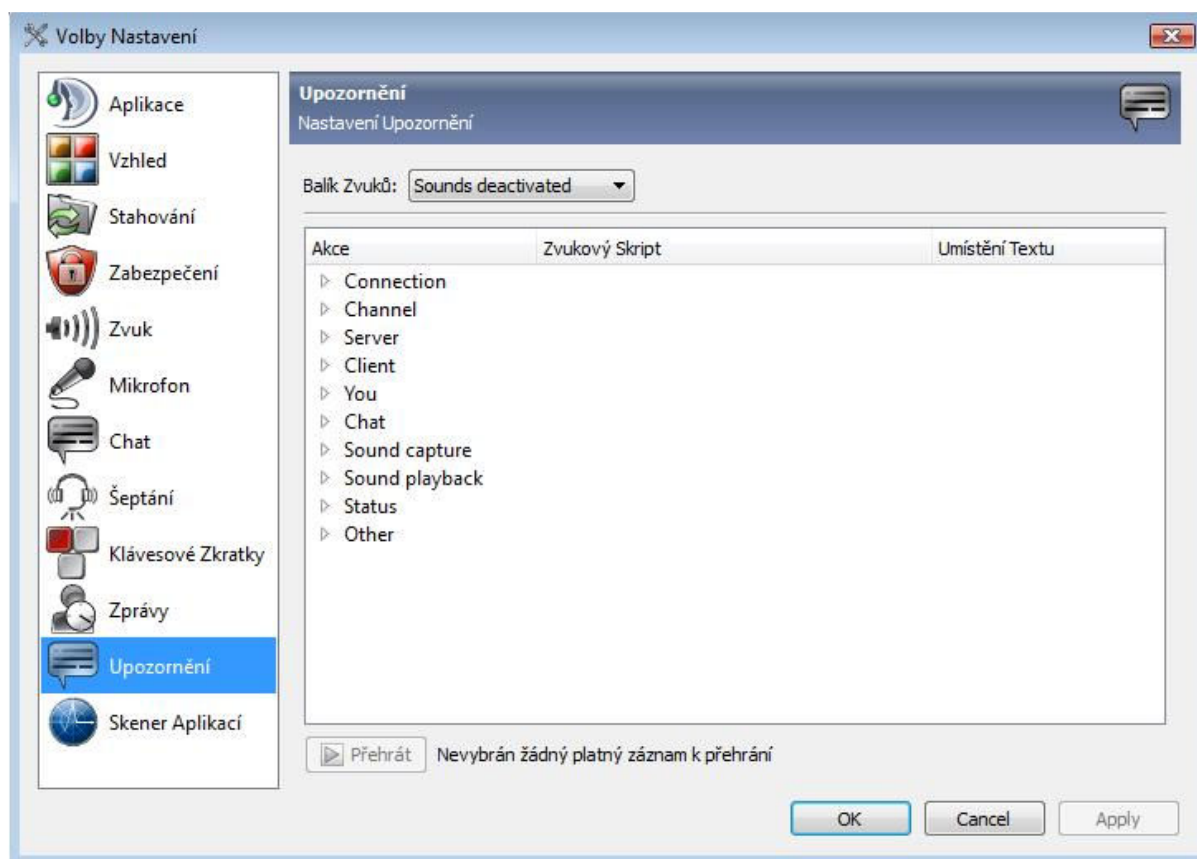
Ts umožňuje mluvit přes místnosti, je to dobré třeba na nějaké akci.

Natavení – volby – šeptání přetáhnete jméno osoby na kterou chcete mluvit a nastavíte si tlačítko na mluvení, samozřejmě jiné než máte na klasické mluvení. Aby vám mohla osoba odpovědět a vy jí slyšeli, musí udělat to samé.



Deaktivace zvuku při přihlašování

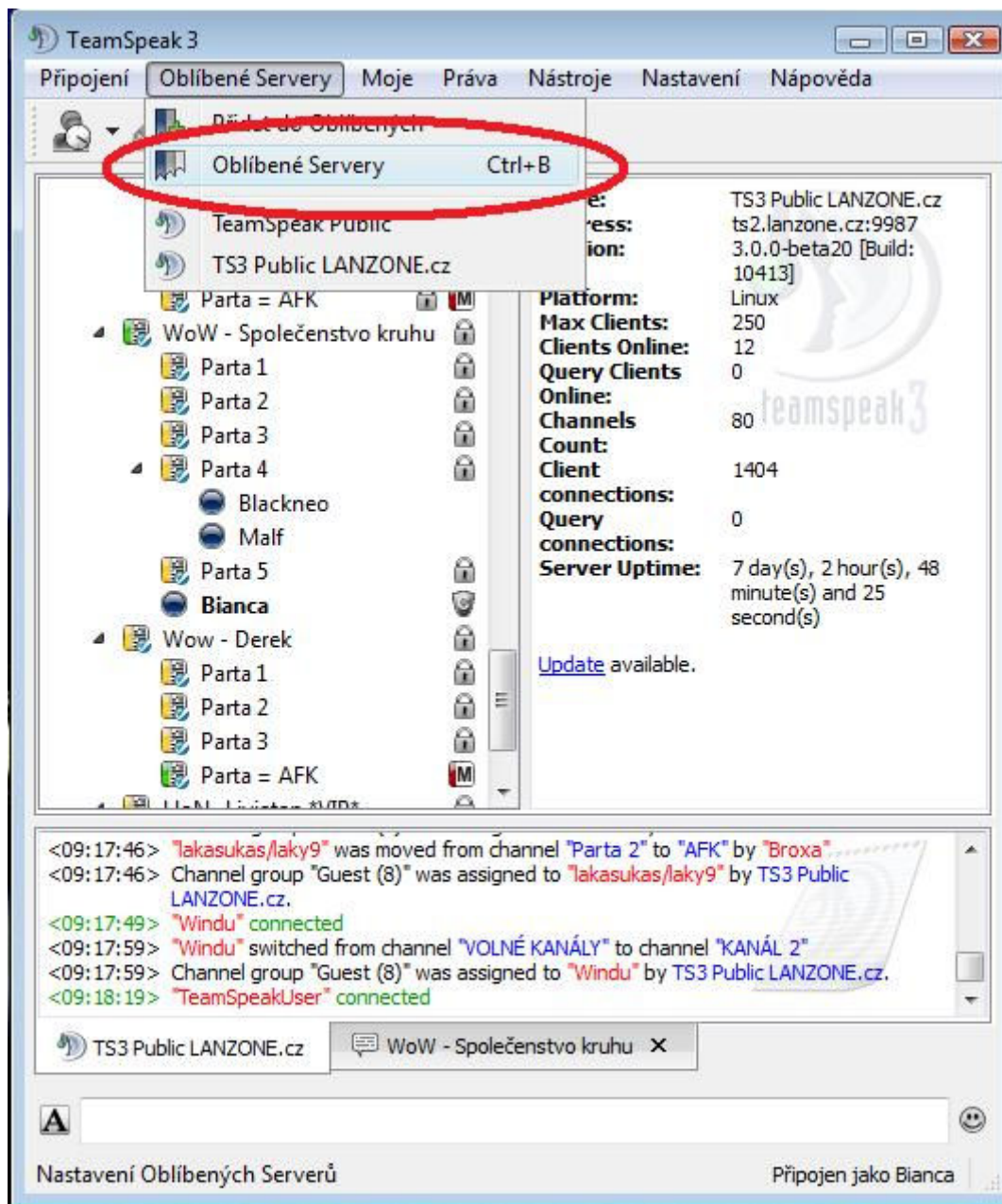
Zde si deaktivujete zvuky, které vám tam říká hlas ženské, že se někdo přihlásil do místnosti, na server apod. **Nastavení – volby – upozornění** --- nastavíte **Sounds deactivated**



Přihlášení přímo do místnosti

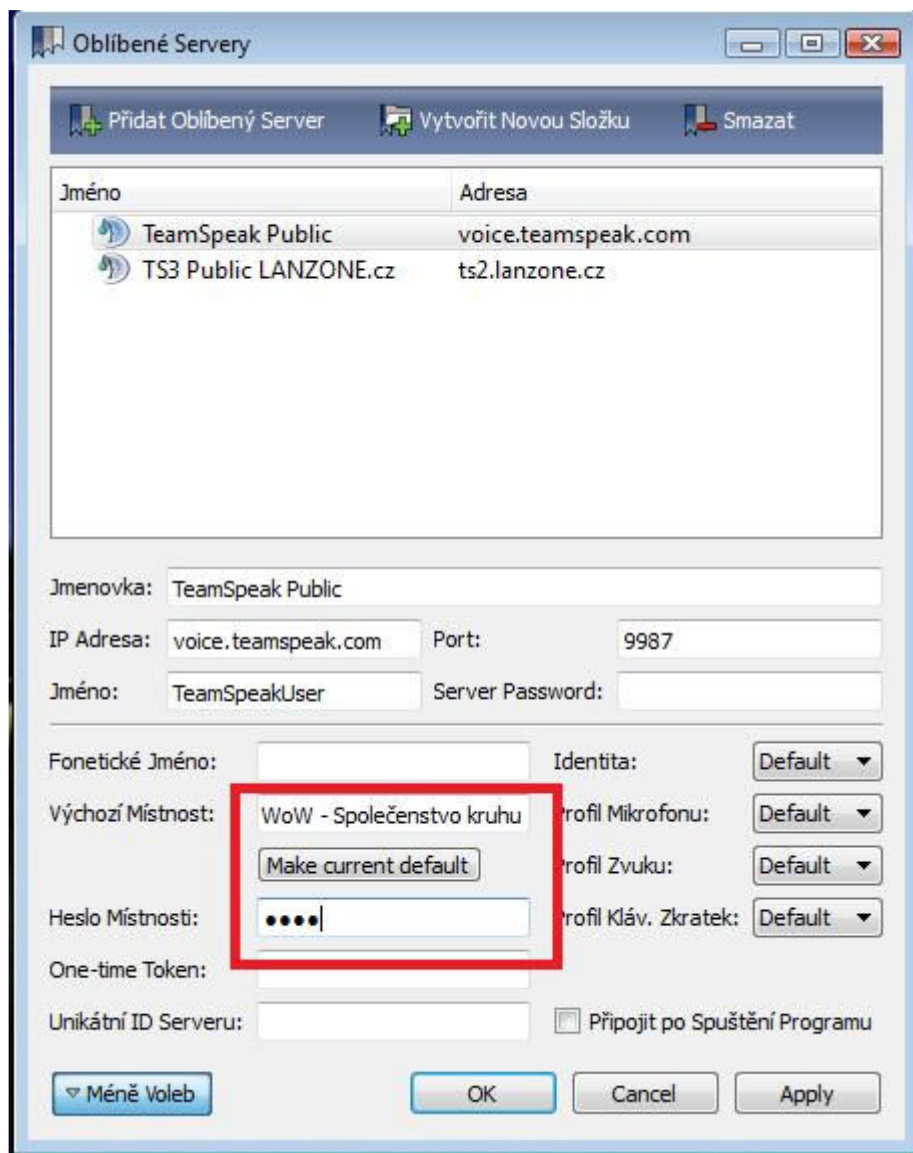
Abyste nemuseli moc klikat, jde se do místnosti přihlásit velice rychle.

Oblíbené servery – oblíbené servery

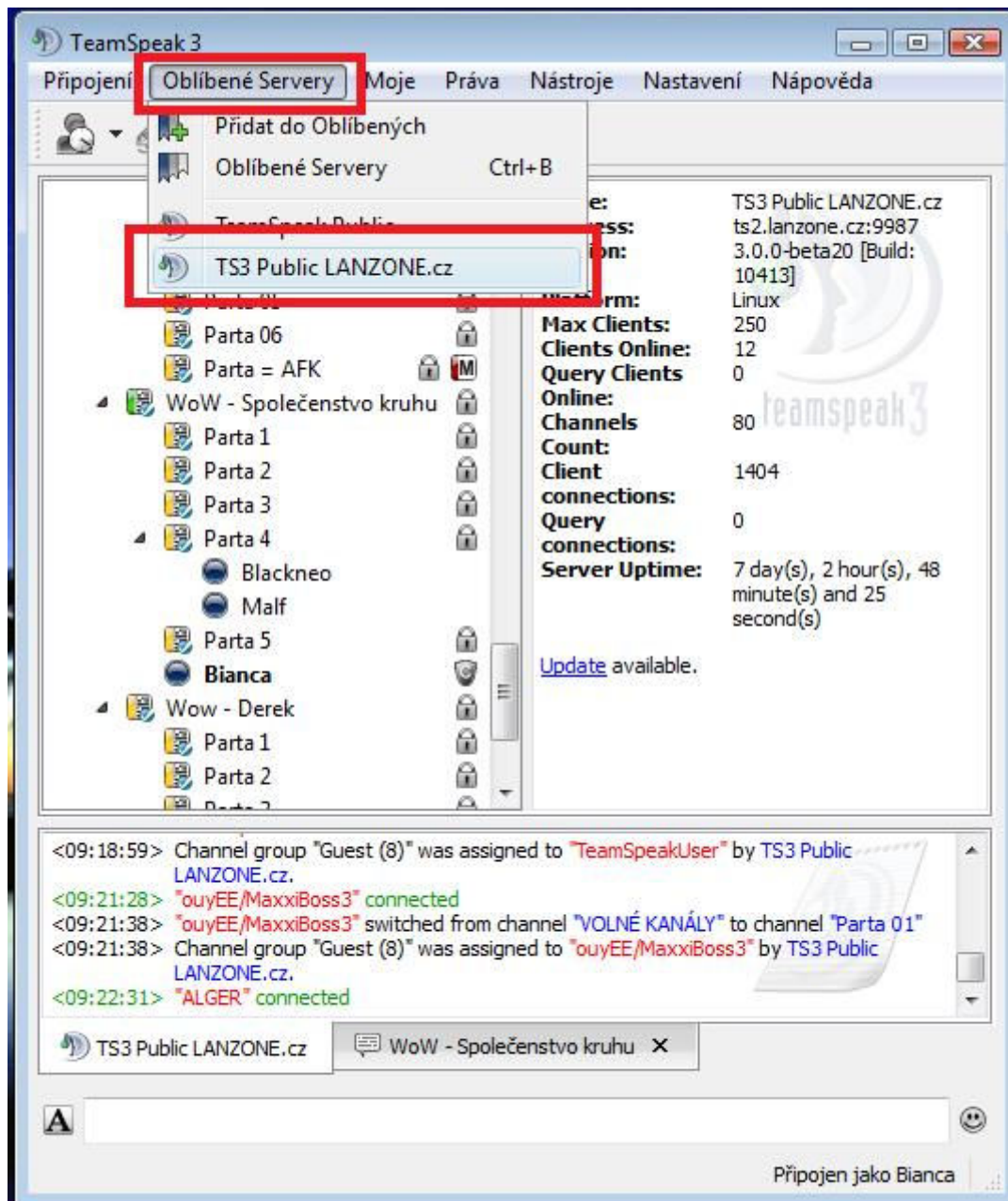


Objeví se vám tabulka, kliknete na **Více voleb**

Poté vyplníte jen dva řádky a to **Výchozí místnost** (tam kam chcete být přihlašováni) a **Heslo místnosti** poté musíte zmáčknout **APPY** aby se vám to uložilo, pak **OK**



Po spuštění TS stačí pak už jednoduše kliknout na váš nastavený server **Oblíbené servery** a pak ...
(většinou **TS3 Public LANZONE.cz**) a jste v oblíbené místnosti.



Nastavení ostatních uživatelů

Ostatní uživatele můžete mutnout, ztlumit nebo naopak zesílit či si je přidat do oblíbených kontaktů, psát si s nimi nebo je jen tak šťouchnout.

Text podtržený červeně je ten co mají zaručeně všichni k dispozici.

