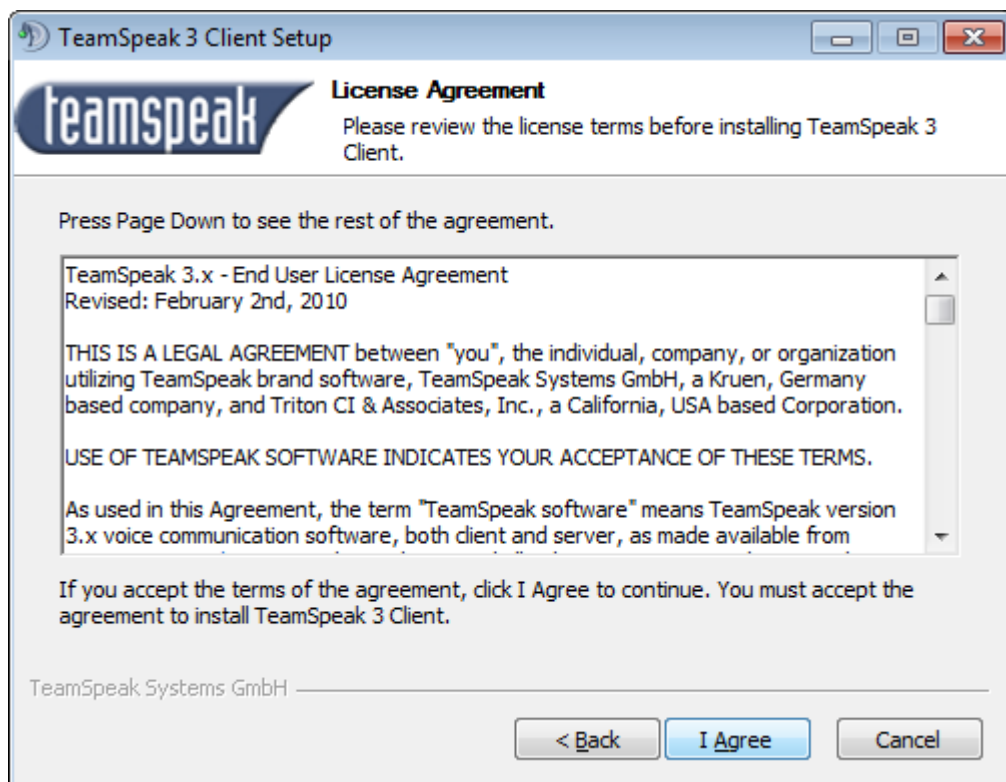


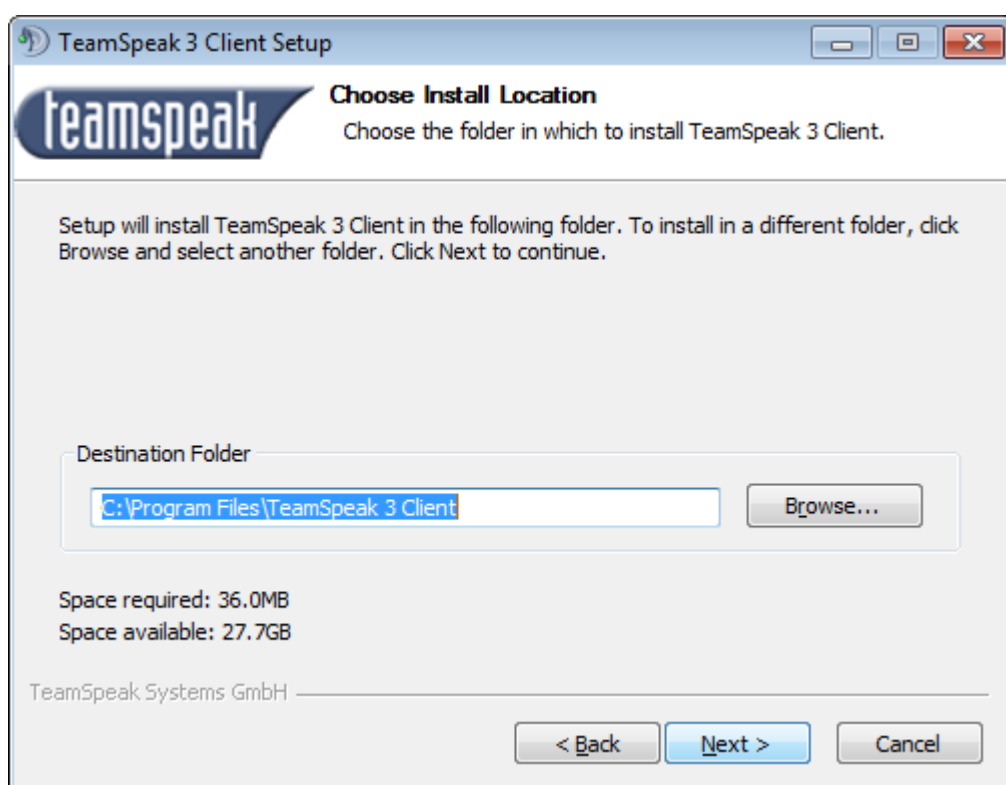
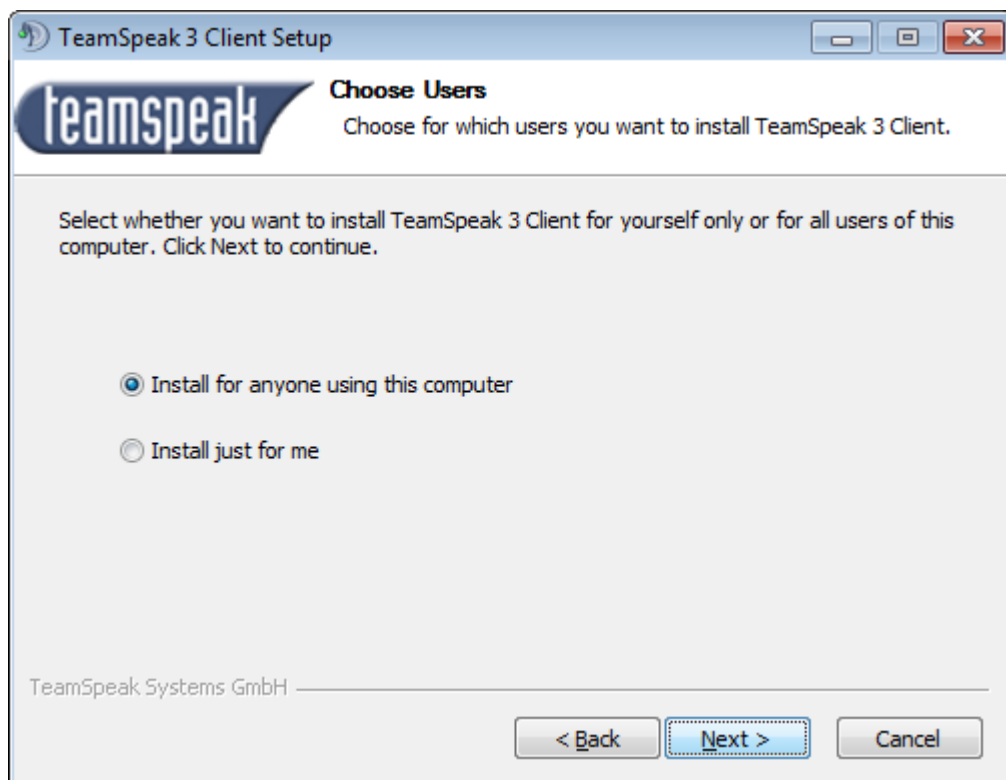
NÁVOD NA INSTALACI TEAMSPEAK 3

Program stahujte zde:

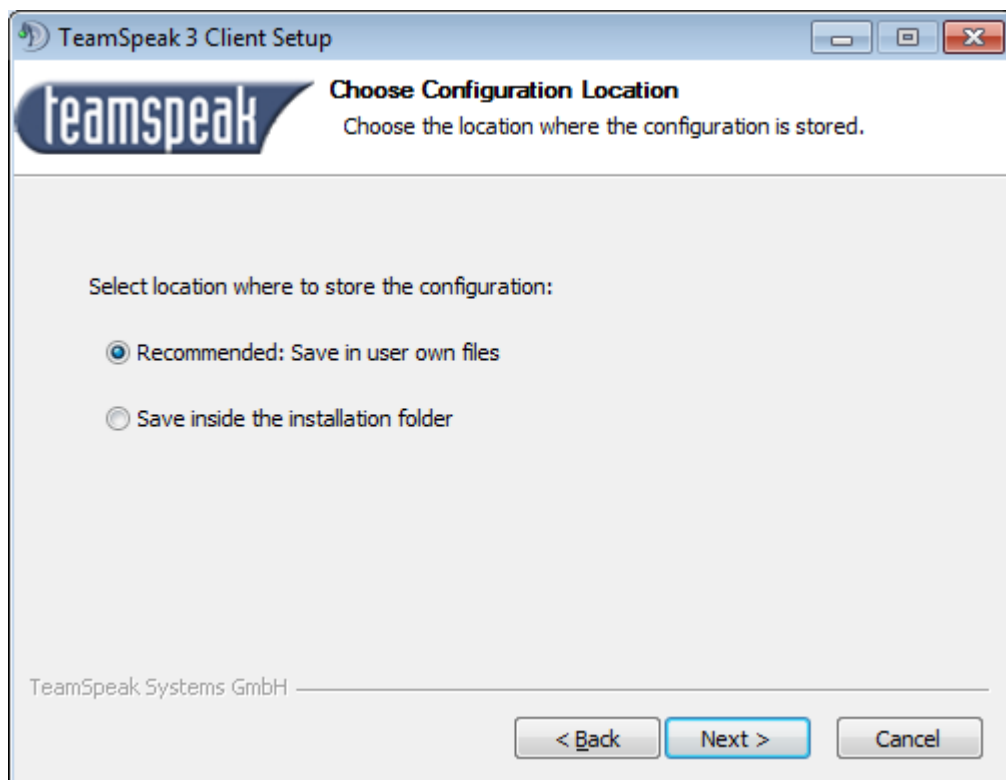
<http://www.teamSpeak.com/?page=downloads>

Postup instalace

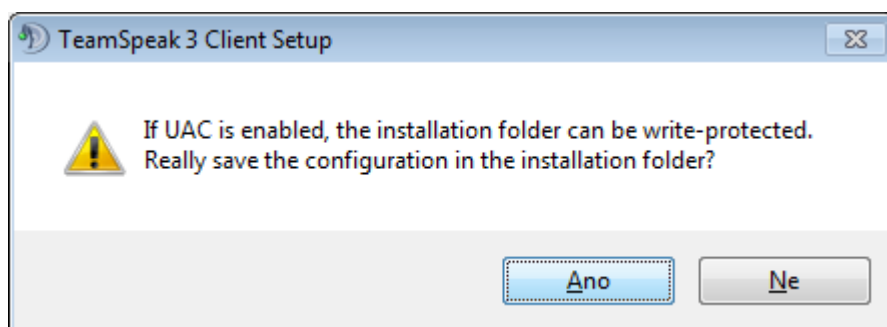




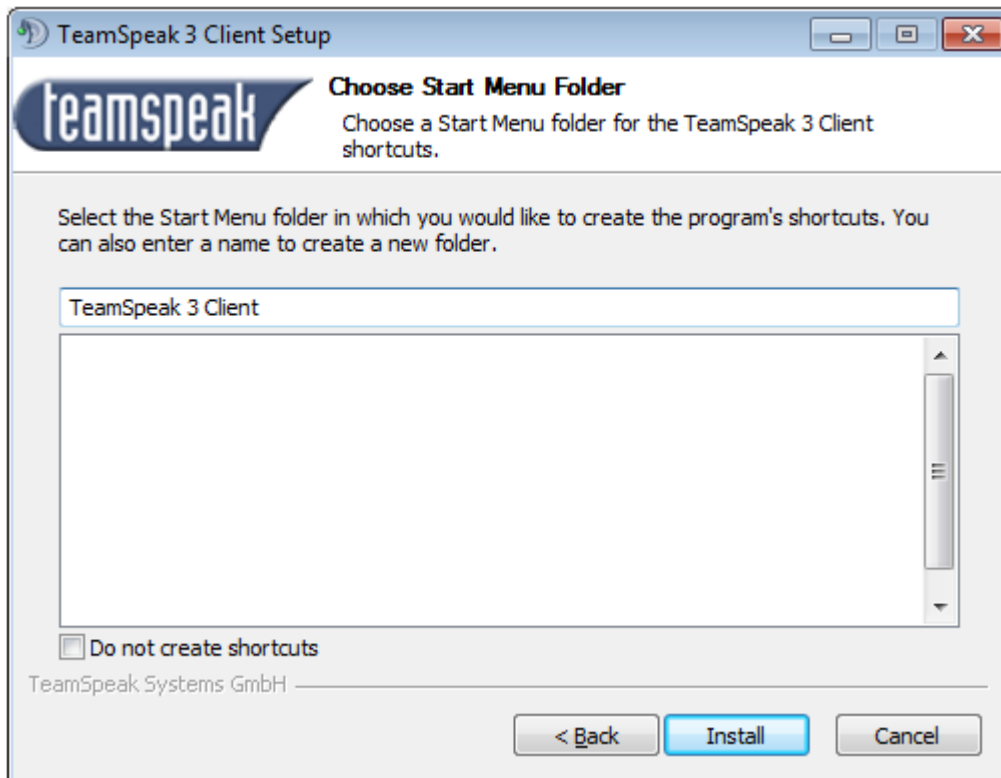
Cesta může být libovolná, pozor však na Vista/W7, adresář Program Files a ukládání konfiguračních (osobních) dat – viz níže.



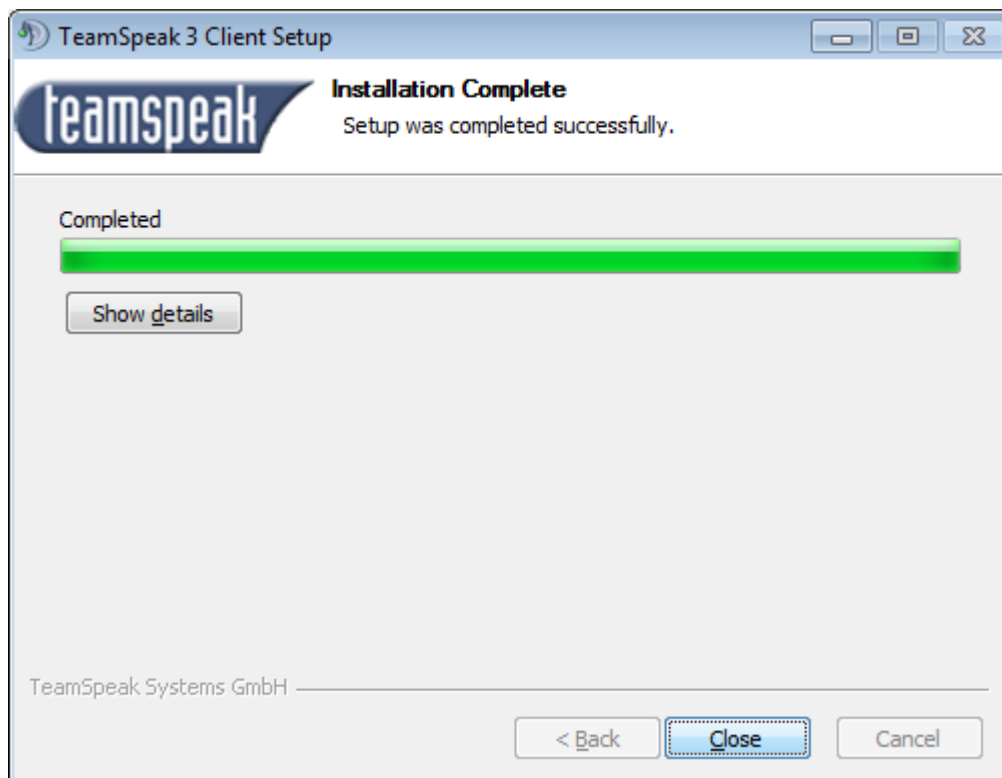
Pokud PC a TS používáte jen vy, je vcelku jedno, kam se uloží konfigurace. Pokud však TS bude používat vícero lidí (vy na šturma, manželka na pokec na Růžovém slonu...) je lepší použít první volbu. Kde je konfigurace uložena je ale dobré se rozhodnout i např. z důvodu zálohy dat.



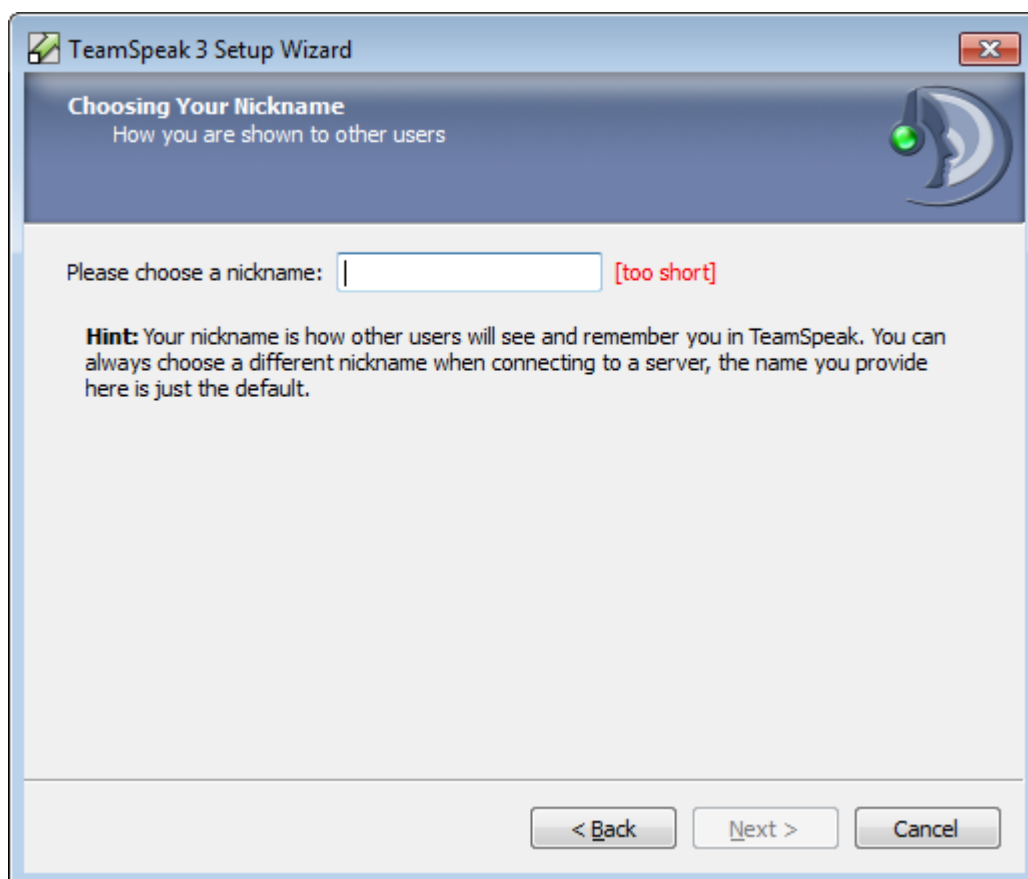
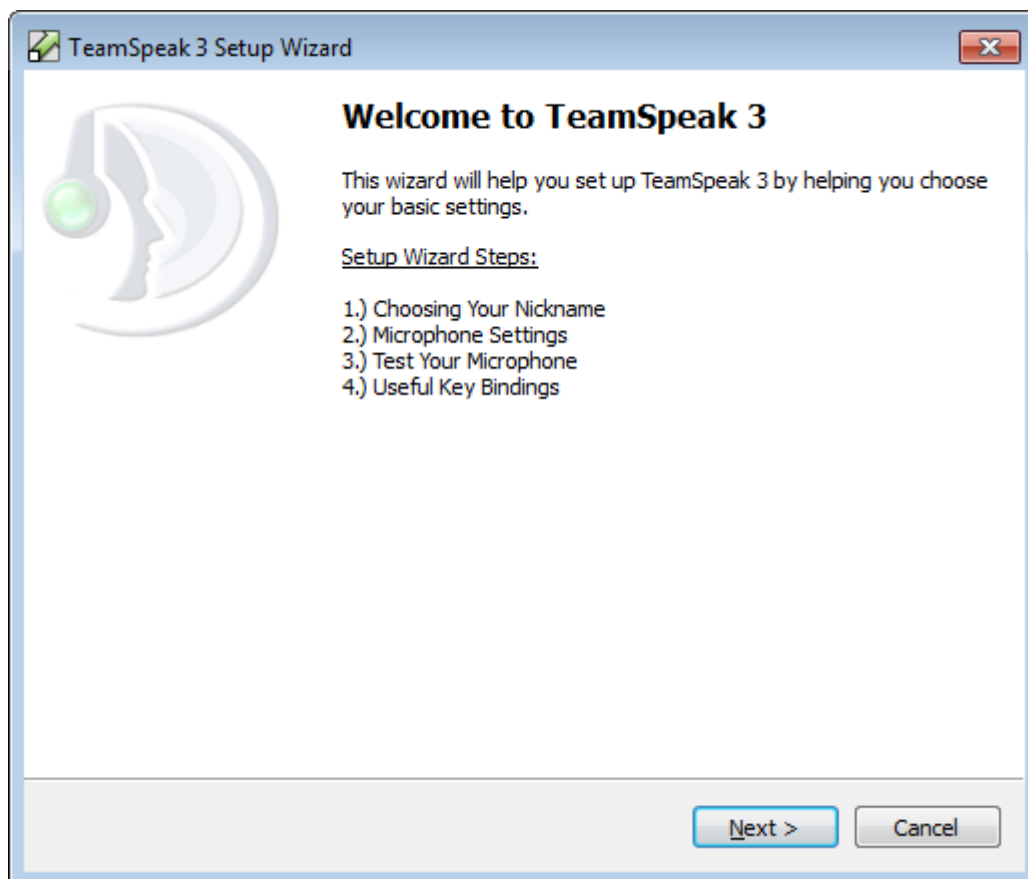
Pokud se rozhodnete uložit konfiguraci do *Program Files*, objeví se vám tato varovná hláška. Řešením UAC může být i nastavení oprávnění do adresáře TeamSpeaku.



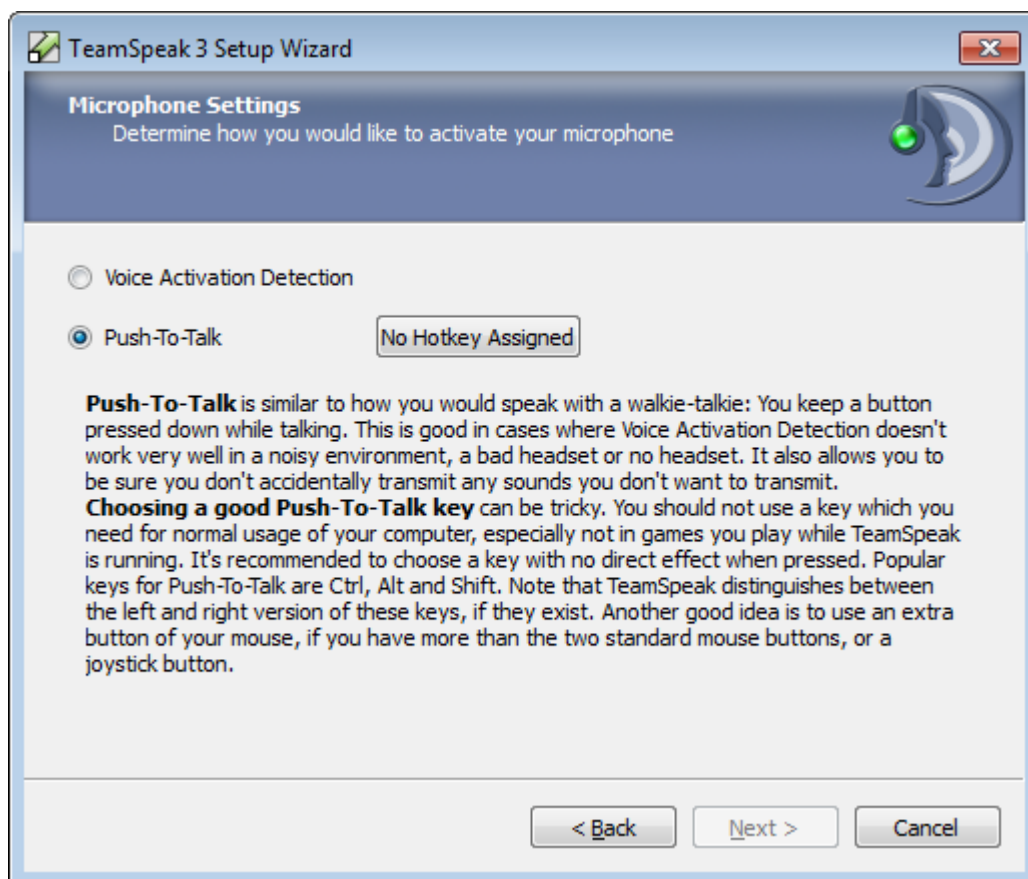
Pokud si děláte pořádek v menu Start, je možné ručně doplnit roztřídující podadresáře



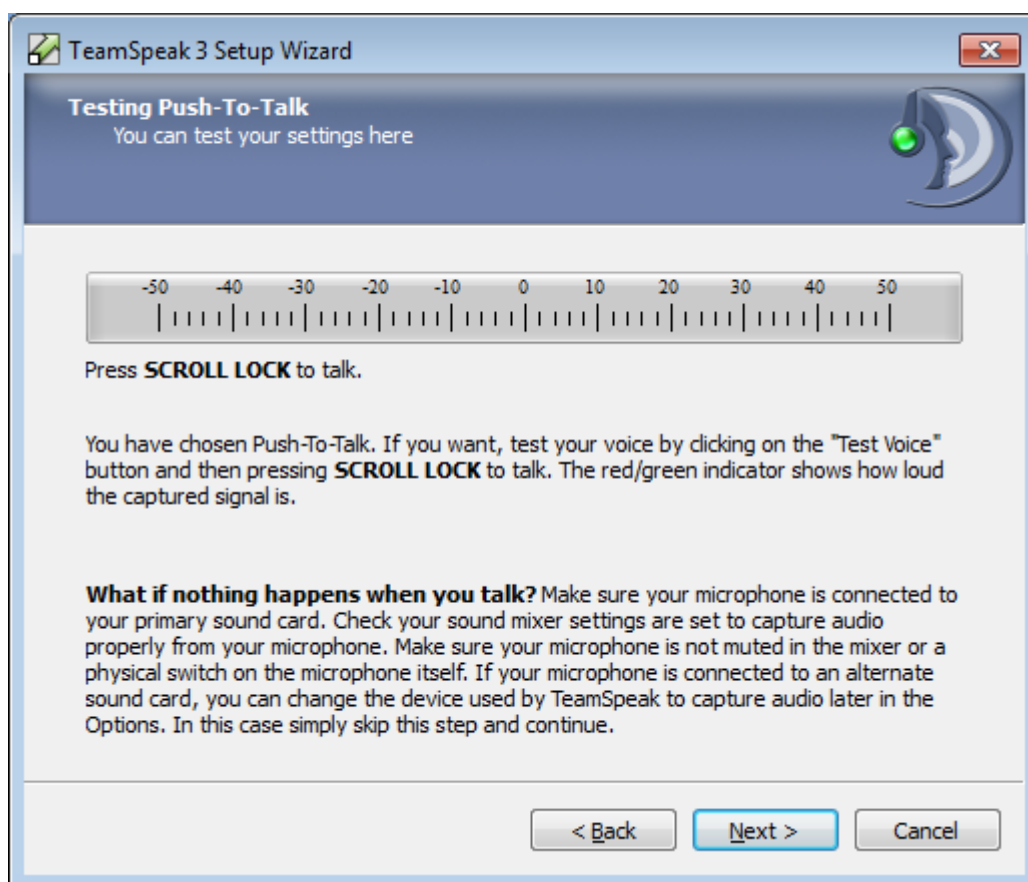
Po prvním spuštění:



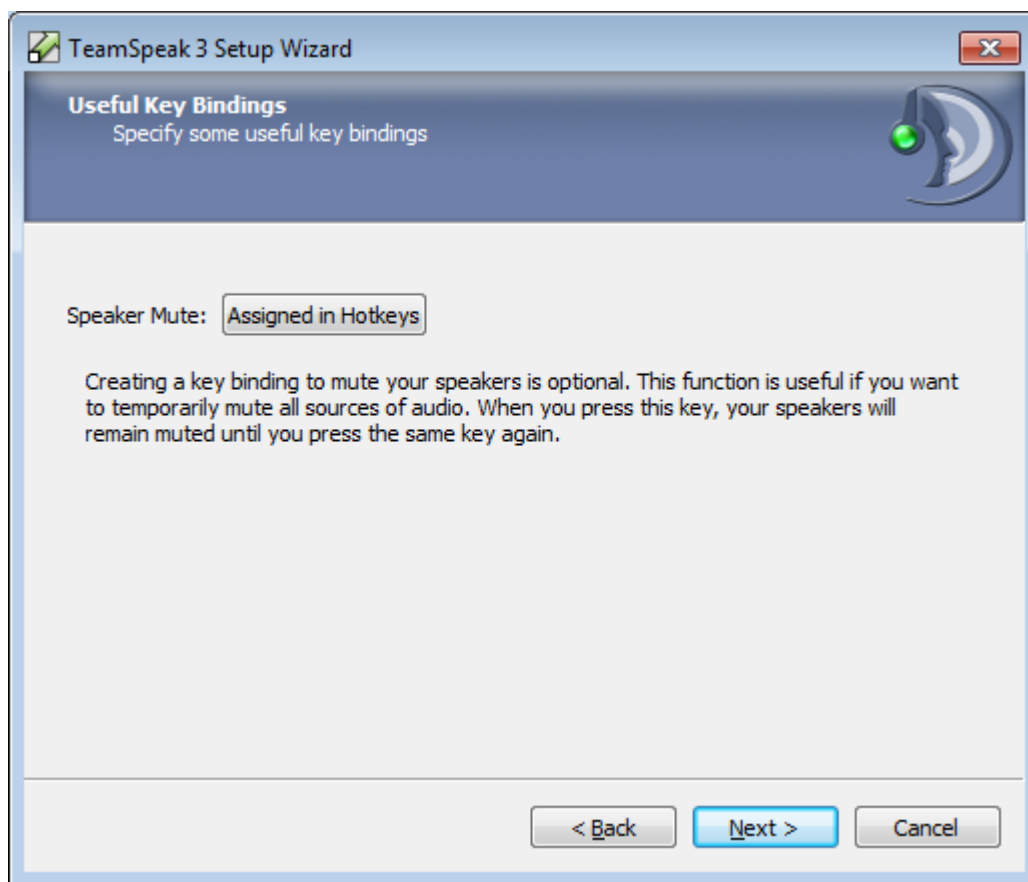
Vyplňte jméno/přezdívku, kterým se chcete na TS hlásit a pak klikněte na **Next**



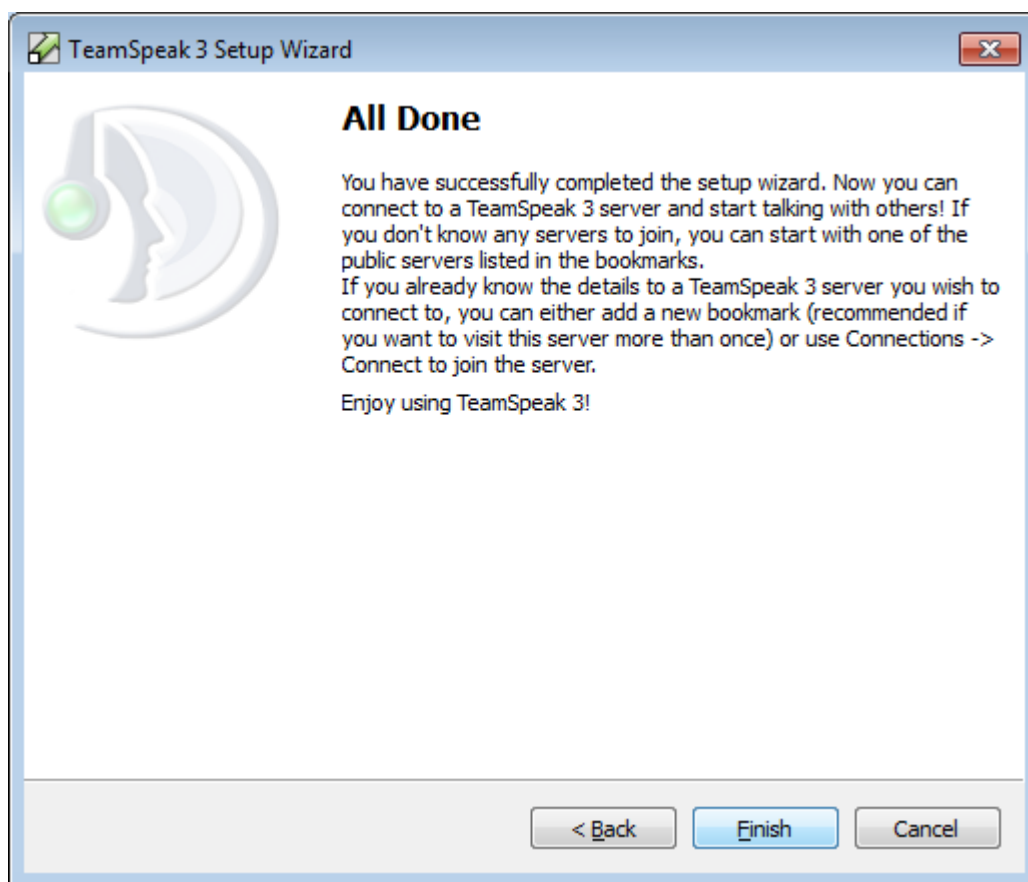
Zde si zvolte, jakým způsobem se bude aktivovat vaše vysílání



Vyzkoušení fungování nahrávání/vysílání (v mém případě jsem si vysílání aktivoval klávesou ScrollLock)



Zde je možné nastavit klávesu, kterou budete ztišovat mikrofon (použitelné při vysílání aktivované hlasem, pokud vysíláte po stisku zvolené klávesy, je toto zbytečné)



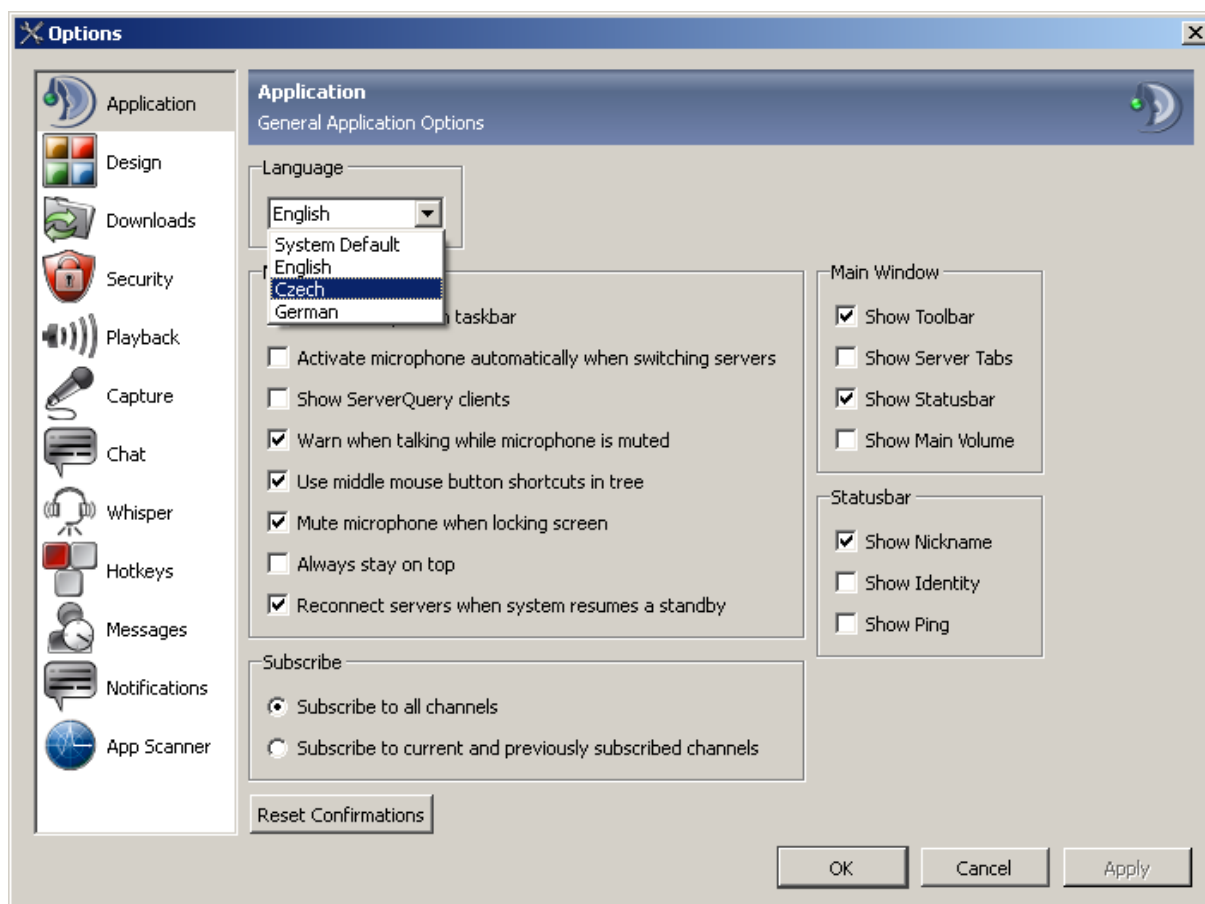
Nastavení je u konce 😊

Čeština:

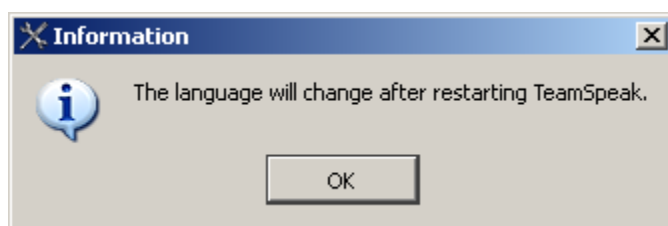
<http://forum.hernihosting.cz/viewtopic.php?f=14&t=3&start=0>

V zabaleném archivu je návod, jak s instalací pracovat.

Nainstalovaná čeština v TS3 se pak aktivuje v Settings – Options (případně stisknutím Alt P) a v následně otevřeném okně takto:



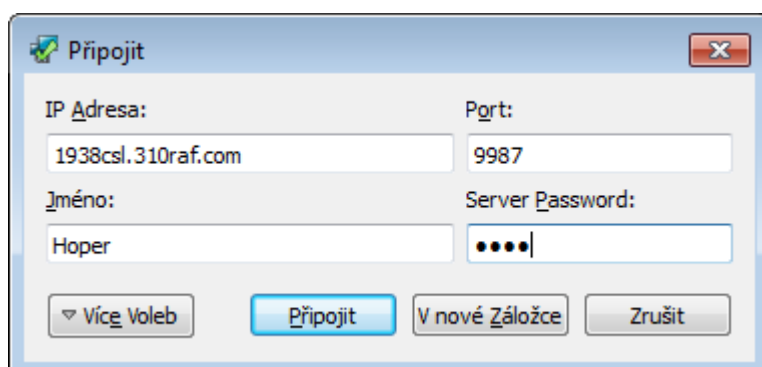
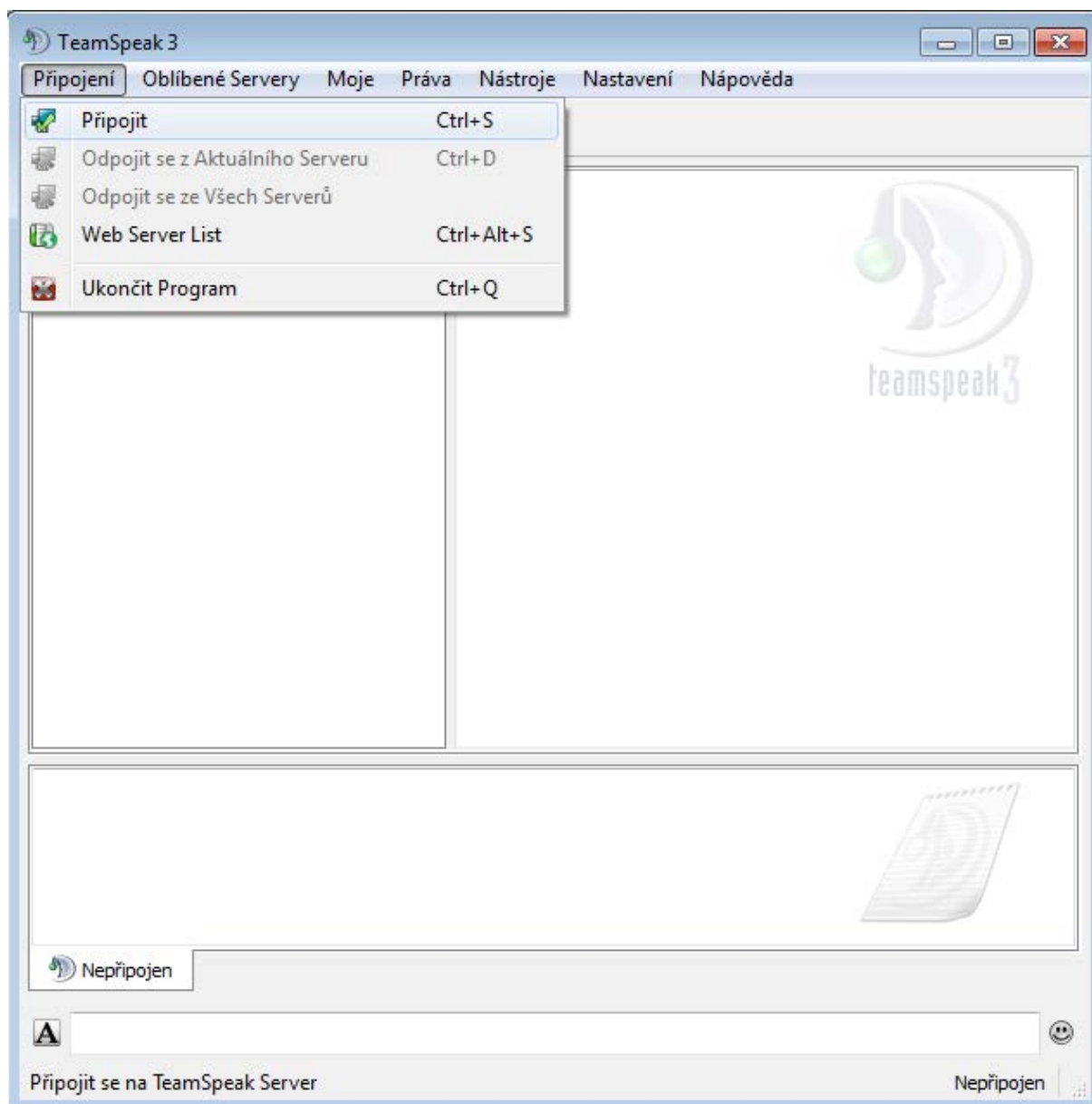
V rozbaleném menu si vyberete **Czech** a volbu potvrdíte tlč. **OK**



Následující hlášku o tom, že se změny projeví až po restartování TS3 odkliknete (**OK**), přejdete do menu **Connection** a kliknete na **Quit**.

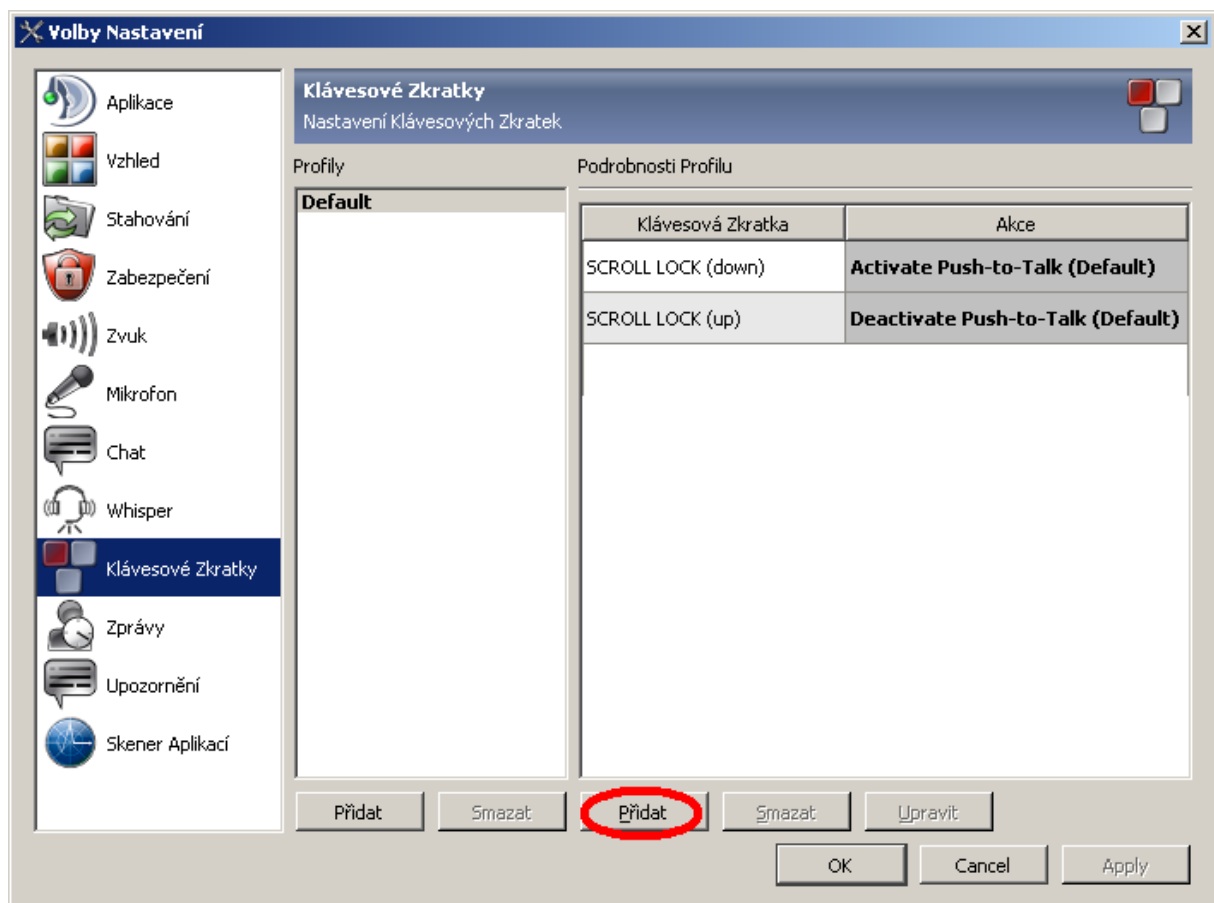
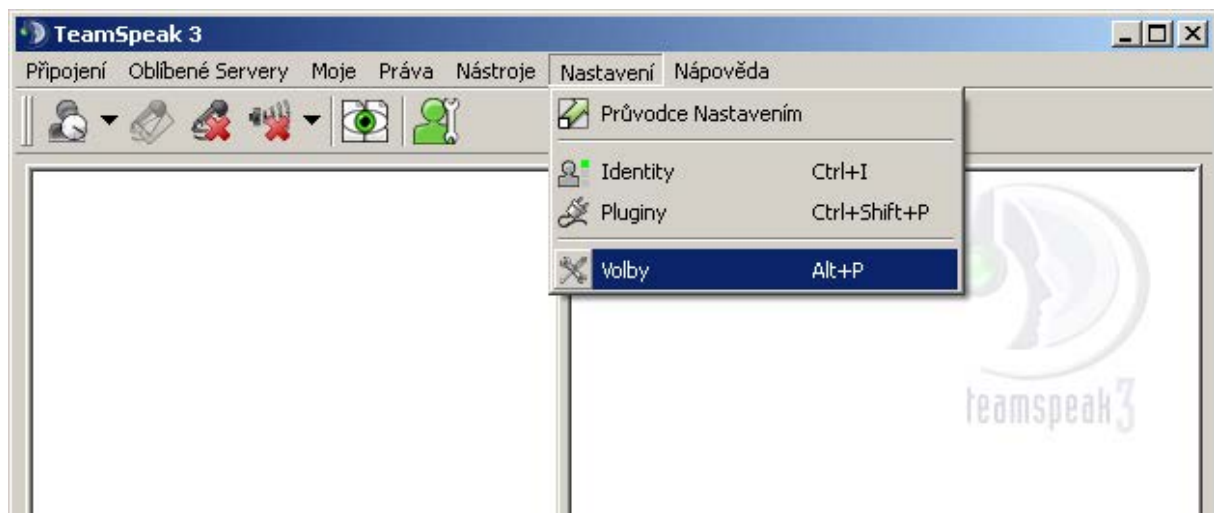
Po dalším zapnutí TS3 již na vás bude (z větší části) „mluvit“ již česky ☺

NASTAVENÍ PŘIPOJENÍ K SERVERU 1938

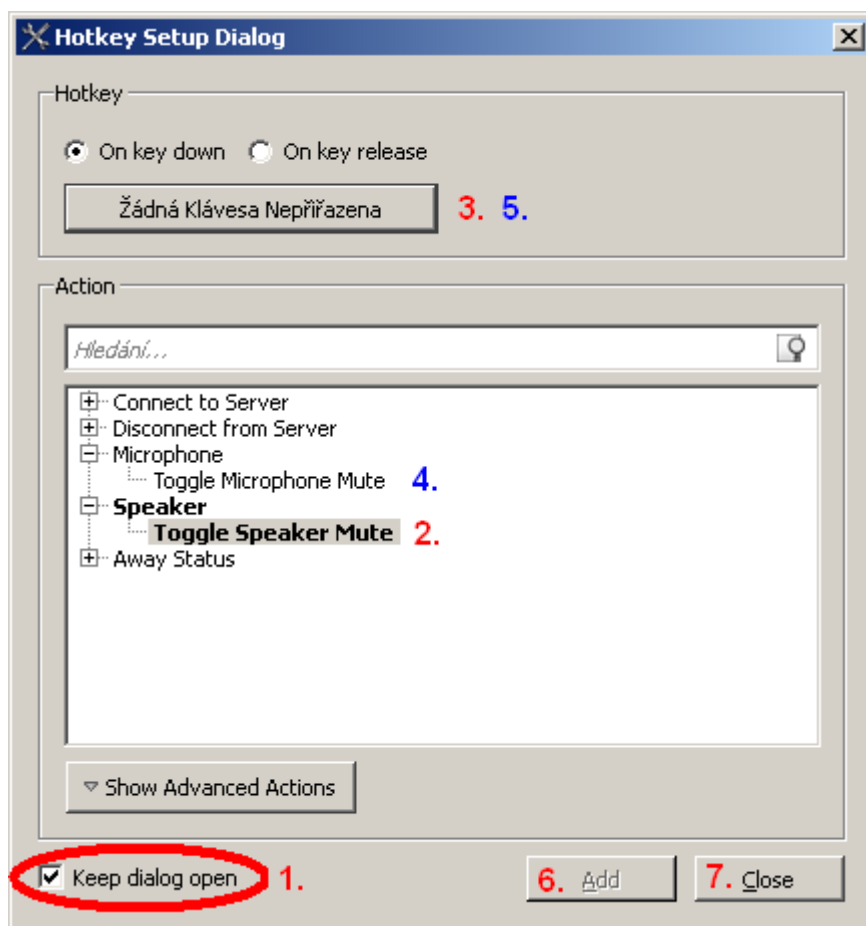


Heslo nejsou puntíky, heslo je – viz vlákno [Palba 1938 - RED \(ČSR\)](#)

PŘÍŘAZOVÁNÍ KLÁVESOVÝCH ZKRATEK FUNKCÍM V TS3



Vyberte menu **Klávesové zkratky** a klikněte tlačítko **Přidat** (pozor, nesplést s tím druhým – levé přidává profily pro použití ve vícero hrách nebo vícero lidmi)



Pokud budete přiřazovat více funkčních kláves najednou, zatrhněte volbu "Keep dialog open" (tlačítko OK se pak změní na Add)

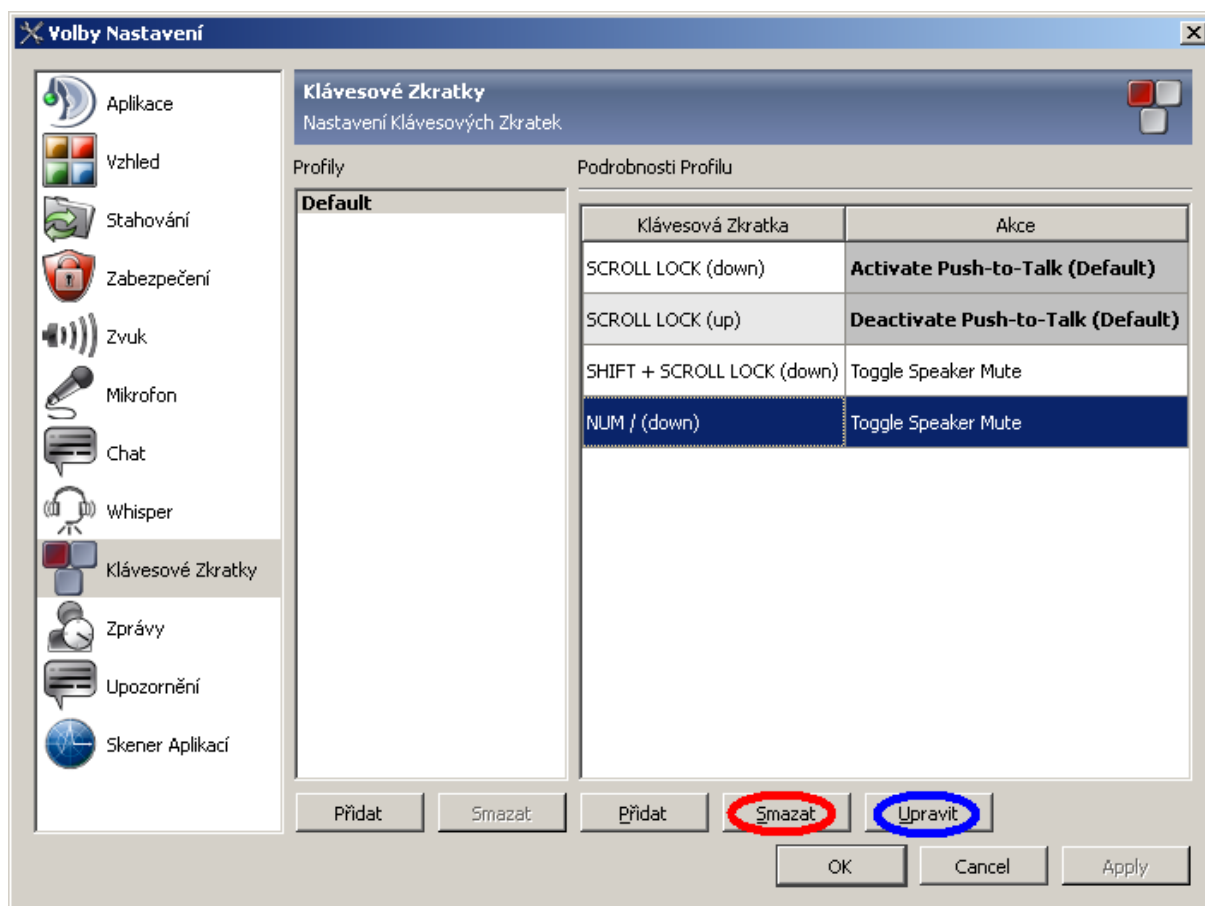
Jestliže chcete vidět podrobnější možnosti nastavení, klikněte na *Show Advanced Actions*.

Nyní k vlastnímu nastavování:

Pro **ztlumení poslouchání (příjmu) TS**, rozbalte položku **Speaker** (klikněte na + před Speaker) a kliknutím vyberte **Toggle Speaker Mute**.

Kliknutím na tlačítko "**Žádná klávesa nepřirazena**" se objeví okno, čekající na stisk vámi zvolené klávesy, případně kombinace kláves. V případě, že provádíte opravu staršího nastavení, bude místo textu „**Žádná klávesa nepřirazena**“ text odpovídající vámi zvolené klávese!

Zvolenou klávesu (kombinaci kláves) potvrďte kliknutím na tlač. **Add/OK**. V případě, že si chcete nastavit i ztlumování mikrofonu (vysílání aktivujete hlasem a ne klávesou), případně další jiné možnosti, pokračujte stejným principem dále – najděte a vyberte požadovanou funkci (pro ztlumování mikrofonu je to **Toggle Microphone Mute**) , přiřaďte klávesu (kombinaci kláves) a „potvrďte“ kliknutím na **Add**. Ukončení nastavování kláves provedte kliknutím na tlačítko **Close**.



Takto nějak by pak mělo vypadat okno po vašem přidávání kláves. V mém případě (pro vaši ilustraci) je tam navíc položka NUM / (down) – Toggle Speaker Mute (je duplicitní) – smazání provedete tak, že si na ni kliknete (vysvítí se vám) a pak kliknete na tlač. **Smazat**. Tlač. **Upravit** můžete provést dodatečnou opravu – změnu nastavení dané funkce. Celé nastavování funkčních kláves ukončíte kliknutím na tlačítko **OK**.

Můj malý dodatek na závěr: již v historických dobách Flankera (1) a lanového létání za použití RogeraWilca jsem byl (po)naučen, že mám k aktivaci vysílání používat klávesu. Maje Talona se spoustou tlačítek, nebyl to pro mne od začátku problém. Ale domnívám se, že i pro lidi, létající (nejen) Šturma po internetu, a jejichž joystick neoplývá přehrslí tlačítek, je tato volba spíše přínosem než naopak. Nebude se pak stávat to, že bude slyšet nadávající manželka, řvoucí dětičky, případně svačící kamarádi a jiné nepatřičné a nechtěné zvuky (funění, krkání, pes dožadující se vyvenčení...). Zbylé osazenstvo kanálu se občas pobaví, občas ale i na-štve – v momentě, kdy někdo bude chtít volat o pomoc, bude přehlušen bohatýrským zasmrknáním...

Pokud se rozhodnete pro aktivaci vysílání klávesou, já od začátku používám (na doporučení) tlač. **ScrollLock**. Tato klávesa totiž není (minimálně v mnou používaných hrách) použita jako funkční a tudíž si jejím použitím nezrušíte žádné nastavení. To, jestli pak vysíláte (nebo alespoň mačkáte správné tlačítko na vysílání) vám indikuje klávesnice – stisknutí tohoto tlač. je vždy indikováno v horní pravé části klávesnice (světýlka pro zapnutí CapsLocku, ScrollLocku a NumLocku). Navíc, pokud váš joystick umí mapování tlačítek, můžete si nastavit, aby se při uvolnění „vysílacího tlačítka“ ještě jednou „stisklo“ tlač. ScrollLock a dioda pro ScrollLock bude svítit vždy jen při aktivním vysílání. V opačném případě se po stisknutí rozsvítí a bude svítit do té doby, než znovu klávesu / tlačítko na joyi opět nestisknete.

Této vlastnosti se dá využít i pro indikaci ztlumení mikrofonu/sluchátek – kombinací kláves (CTRL nebo ALT nebo SHIFT) a ScrollLock si namapujete ztlumení (viz výše ☺) a to, že nevysíláte/neslyšíte vám poví klávesnice svítící diodou u ScrollLocku...